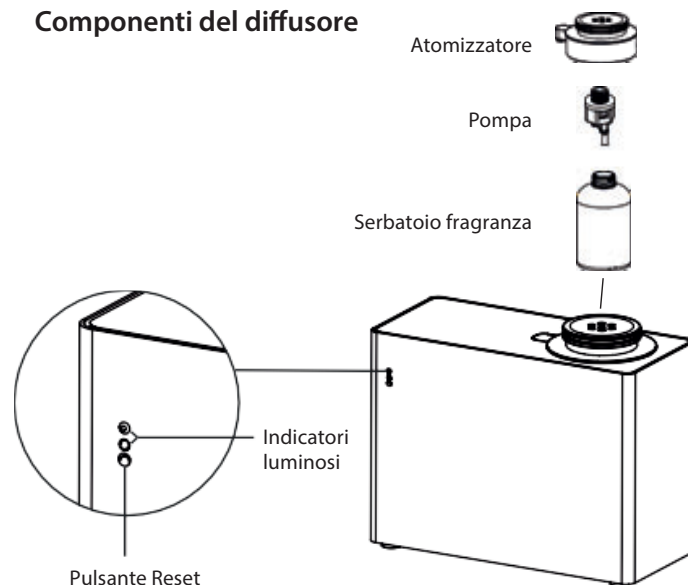


## Q23 Wi-Fi - Manuale di utilizzo



### Componenti del diffusore



**Prima di attivare il diffusore di profumo, leggere attentamente il manuale di utilizzo ed il presente libretto di istruzioni.**

Le istruzioni di questo libretto sono adattabili a quasi tutti i diffusori di profumo della serie Q.

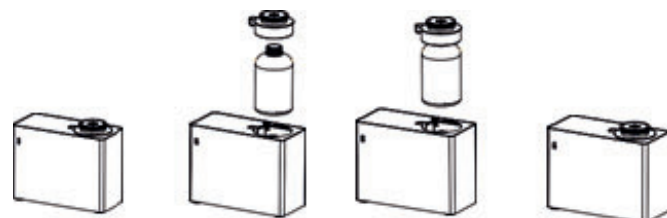
**SETTORI di APPLICAZIONE:** Negozi, Boutique, Saloni, Supermarket, Centri commerciali, Grandi Magazzini, Concessionarie, Aziende, Studi, Uffici, Hotel, Fiere, Mostre, Musei, Teatri, Cinema, Centri Sportivi, Palestre, Spa, Locali ricreativi, Sale d'aspetto, Spogliatoi, ecc.

### ATTENZIONE:

1. Non capovolgere il diffusore quando il serbatoio è colmo di olio.
2. Mantenere il ricircolo d'aria nell'ambiente in cui si utilizza il diffusore.
3. Utilizzare la diffusione di profumo in modo razionale.
4. Tenere pulito il diffusore ed effettuare regolare manutenzione.
5. Posizionare il diffusore in un punto che ne regga il peso e in totale sicurezza.

1

### INSERIMENTO DELL'OLIO ESSENZIALE:



1. Aprire la serratura
2. Estrarre l'atomizzatore ed il serbatoio
3. Versare l'olio essenziale nel serbatoio e riavvitare l'atomizzatore
4. Rimettere in sede l'atomizzatore e chiudere la serratura

### Avvio del diffusore:

Due indicatori: una luce a due colori indica lo stato di funzionamento del dispositivo. Se la luce è verde fisso, il dispositivo funziona, se è in standby la luce è spenta; Se la luce è giallo fisso, il diffusore è acceso ma non è nei tempi di lavoro.

SEGUE ➔

### NOTE:

1. È proibito riparare il diffusore di fragranze senza il dovuto permesso.
2. È proibito utilizzare fonti di energia non sicure.
3. Tenere le fonti di energia del diffusore lontane dalla portata dei bambini.
4. Tenere lontano da sostanze infiammabili, fiamme e luoghi facilmente incendiabili.
5. Si sconsiglia l'utilizzo durante temporali forti o in presenza di fulmini.
6. Staccare il diffusore dalle fonti di corrente quando è spento o durante le manutenzioni.
7. È severamente vietato utilizzare liquidi pericolosi, velenosi o tossici all'interno del diffusore.
8. Non avvicinare il viso, gli occhi o altre parti sensibili al nebulizzatore del dispositivo una volta acceso

2

### In caso di necessità contattare:

### LL. Little and Large Solutions

Via Sandigliano 46/A - 13878, Candelo (BI)  
 Tel. +39 (0)15 249 90 12 - Fax: +39 (0)15 253 06 82  
[www.quellidelnaso.it](http://www.quellidelnaso.it) - [info@quellidelnaso.it](mailto:info@quellidelnaso.it)  
[www.llsolutions.it](http://www.llsolutions.it) - [info@llsolutions.it](mailto:info@llsolutions.it)

La luce blu è l'indicatore di stato della connessione Wi-Fi. Se lampeggia 4 volte in modo intermittente, la connessione di rete non è disponibile; se lampeggia 3 volte la rete è in connessione; se rimane fissa, la rete è stata implementata con successo.

### Pulsante di ripristino:

Se ci sono anomalie di funzionamento, tieni premuto il pulsante, quindi collega il dispositivo, aspettando che l'indicatore di lavoro sia spento e quindi acceso. Quando l'indicatore Wi-Fi inizia a lampeggiare, rilascia il pulsante, l'indicatore Wi-Fi lampeggerà 4 volte, il che significa che la rete non è più collegata e che il reset è andato a buon fine.

**PER ULTERIORI ISTRUZIONI, CONSULTARE IL MANUALE D'USO DELLA APP AROMASMART.**

4

### Possibili Guasti:

Problema	Soluzione
Nessun profumo	1. Verificare la presa di corrente. 2. Controllare che il diffusore sia in una fase di lavoro. 3. Controllare il funzionamento della pompa e del compressore. 4. Controllare che il tubo della pompa e dell'olio siano collegati correttamente.
Profumo debole	1. Controllare se l'anello di tenuta del tubo di uscita dell'aria è danneggiato o se il tubo di aspirazione è piegato o bloccato. 2. Controllare se l'ugello di atomizzazione all'interno della testa di atomizzazione è allentato o sostituirlo con uno nuovo.
Perdita d'olio	1. Controllare se l'atomizzatore sia danneggiato o meno. 2. Controllare che l'atomizzatore e il flacone dell'olio siano ben avvitati e paralleli.
Il diffusore fa un rumore strano	1. Controllare che la pompa dell'aria non si sia staccata. 2. Controllare che lo sportello del diffusore non sia allentato o non bloccato. 3. Verificare che la portata d'aria e la pressione esercitate dalla pompa non siano basse.

5

### Altri Possibili Problemi:

Problema	Causa	Soluzione
Condensa durante la nebulizzazione	Utilizzo prolungato del diffusore	Pulizia periodica

### Manutenzione:

#### Lungo periodo di inutilizzo

1. Pulire la superficie del diffusore e gettare via il vecchio olio essenziale.
2. Estrarre il flacone dal diffusore e svuotarlo dall'olio essenziale.
3. Lavare il flacone con alcol etilico puro (non denaturato).
4. Attivare il diffusore con una minima quantità di alcol (non denaturato) per 5 minuti, poi svuotare il flacone.
3. Staccare la corrente e rimuovere la batteria interna del controller.
4. Riporre il diffusore lontano da ambienti sporchi, troppo caldi, umidi.

6

### Manutenzione:

#### Ripristino dopo un lungo periodo di inutilizzo

1. Verificare la presenza di corrente.
2. Verificare la connessione dell'impianto di condizionamento aria (se prevista).
3. Verificare lo stato dei componenti del diffusore.
4. Verificare che le parti interne del diffusore siano pulite.
5. Sostituire la batteria interna con una nuova.
6. Connettere alla corrente dopo la pulizia dei componenti.

### Contenuto della confezione

1. Sistema di diffusione fragranze.
2. Flacone di ricarica.
3. Cavo di connessione elettrico.
4. Adattatore di corrente.
5. Tappo per bottiglia.
6. Chiave di apertura / chiusura.
7. Adattatore HVAC.

7

### Targhe di Identificazione:

Il dispositivo è dotato di una targhetta di identificazione su cui sono riportati i suoi estremi identificativi e i principali dati tecnici relativi a pesi e alimentazioni.

	
LL. LITTLE AND LARGE SOLUTIONS SRL UNIPERSONALE Via Oberdan, 6 - 13900 - Biella (BI)	
<b>Art:</b> diffusore di profumo <b>Mod:</b> Q23 Wi-Fi <b>Lotto:</b> Q23WiFixxxx <b>Alimentazione:</b> 220 V A.C. 50 Hz <b>Voltaggio:</b> 12 V D.C. <b>Potenza:</b> 13 W	
MADE IN CHINA    	

8

# Aromasmart



Manuale di utilizzo

## Scarica la App

Effettua l'accesso all'App Store o al Google Play Store, cerca "aroma smart" e scaricala sul tuo dispositivo.



Se vuoi avere accesso diretto al link della app, visita la pagina dedicata al profumatore Q23 Wi-Fi sul sito [quellidelnaso.it](http://quellidelnaso.it)

### 1. Configurazione della Rete



1. Clicca su "Network" per selezionare la rete.



2. Seleziona la rete Wi-Fi collegata al tuo telefono cellulare e inserisci la password. Clicca su "Next".

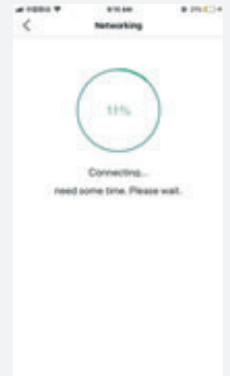
(NB: questo prodotto può essere collegato solo a router 2.4G).



3. Clicca "Jump to Setting" e accedi ai settaggi della rete Wi-Fi nell'apposita area del tuo smartphone, seleziona l'hotspot del diffusore a cui vuoi collegarti (AromalinkXXX) e torna all'App.

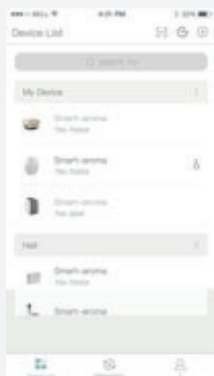


4. Inserisci la password dell'hotspot Wi-Fi del diffusore di profumo. La password predefinita è 12345678.



5. Configura la rete e attendi il risultato. (Ripeti l'operazione se la rete è instabile).

### 2. Configurazione del Prodotto



1. Clicca sul nome del dispositivo per accedere all'interfaccia di configurazione.



2. Clicca sull'interruttore per avviare l'erogazione del profumo.

In caso di necessità contattare:

LL. Little and Large Solutions

Via Sandigliano 46/A - 13878, Candelo (BI)  
Tel. +39 (0)15 249 90 12 - Fax: +39 (0)15 253 06 82  
[www.quellidelnaso.it](http://www.quellidelnaso.it) - [info@quellidelnaso.it](mailto:info@quellidelnaso.it)  
[www.llsolutions.it](http://www.llsolutions.it) - [info@llsolutions.it](mailto:info@llsolutions.it)



3. Imposta gli orari di avvio e di spegnimento. (due periodi)

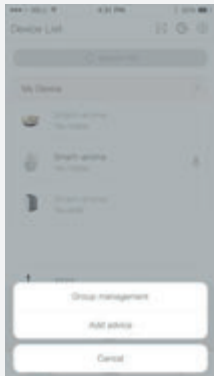


4. Imposta la frequenza (tempi di diffusione del profumo e pausa, servono per determinare l'intensità della fragranza in ambiente. Tempo minimo 5 secondi, tempo massimo 300 secondi).



5. Imposta la concentrazione della nebulizzazione dell'olio essenziale.

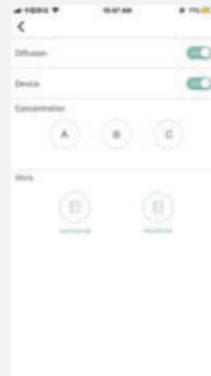
### 3. Funzionamento in Gruppo



1. Utilizza "Group Management" per creare un gruppo di diffusori.



2. Dai un nome al nuovo gruppo di diffusori che hai creato. Poi tieni premuto sui diffusori che vuoi inserire nel gruppo e clicca "Moving groups" per assegnare i diffusori stessi al gruppo creato.

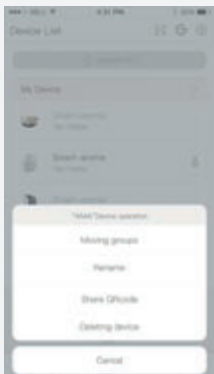


3. Controlla l'intensità.



4. Imposta gli orari di utilizzo e i tempi di lavoro e pausa.

### 5. Configurazioni Varie



1. Premi e tieni premuto il nome del dispositivo per visualizzarne le funzioni di utilizzo.



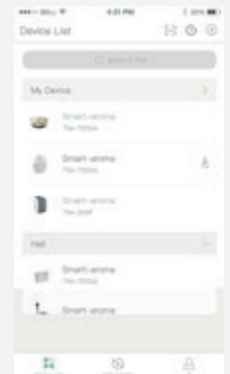
2. Condividi il QR code per la connessione.



3. Cerca i dispositivi connessi a internet più vicini.



4. Scansiona il QR code per connettere un dispositivo.



5. Scegli un dispositivo dalla lista.