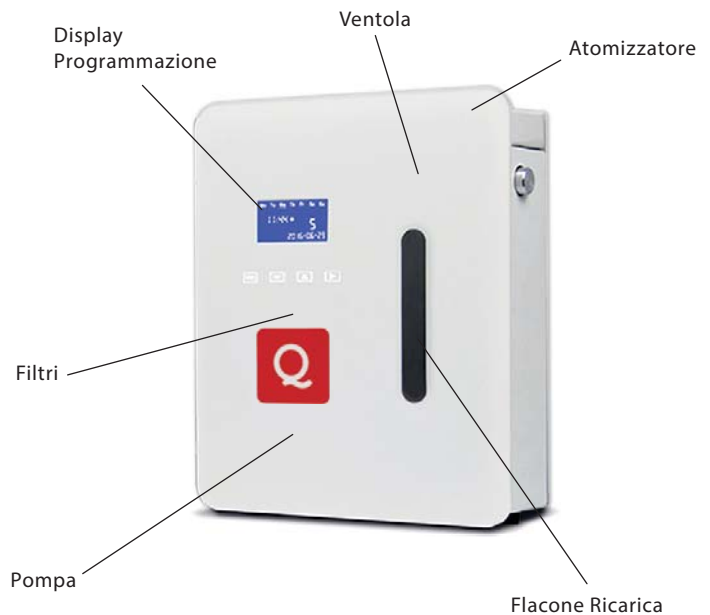


## Q1000- Manuale di utilizzo



### Prima di attivare il diffusore di profumo, leggere attentamente il manuale di utilizzo ed il presente libretto di istruzioni.

Le istruzioni di questo libretto sono adattabili a quasi tutti i diffusori di profumo della serie Q.

**SETTORI di APPLICAZIONE:** Negozi, Boutique, Saloni, Supermarket, Centri commerciali, Grandi Magazzini, Concessionarie, Aziende, Studi, Uffici, Hotel, Fiere, Mostre, Musei, Teatri, Cinema, Centri Sportivi, Palestre, Spa, Locali ricreativi, Sale d'aspetto, Spogliatoi, ecc.

#### ATTENZIONE:

1. Non capovolgere il diffusore quando il serbatoio è colmo di olio.
2. Mantenere il ricircolo d'aria nell'ambiente in cui si utilizza il diffusore.
3. Utilizzare la diffusione di profumo in modo razionale.
4. Tenere pulito il diffusore ed effettuare regolare manutenzione.
5. Posizionare il diffusore in un punto che ne regga il peso e in totale sicurezza.

1

#### NOTE:

1. È proibito riparare il diffusore di fragranze senza il dovuto permesso.
2. È proibito utilizzare fonti di energia non sicure.
3. Tenere le fonti di energia del diffusore lontane dalla portata dei bambini.
4. Tenere lontano da sostanze infiammabili, fiamme e luoghi facilmente incendiabili.
5. Si sconsiglia l'utilizzo durante temporali forti o in presenza di fulmini.
6. Staccare il diffusore dalle fonti di corrente quando è spento o durante le manutenzioni.
7. È severamente vietato utilizzare liquidi pericolosi, velenosi o tossici all'interno del diffusore.
8. Non avvicinare il viso, gli occhi o altre parti sensibili al nebulizzatore del dispositivo una volta acceso

2

#### NOTA IMPORTANTE:

Il sistema operativo utilizza Lunedì come impostazione principale, il tempo di lavoro e la concentrazione di fragranza degli altri giorni manterranno la stessa programmazione del lunedì se non vengono modificati.

Se si desidera impostare cicli di lavoro differenti, selezionare il giorno che si intende modificare e poi cambiarlo.

Anche la concentrazione di fragranza rimarrà la stessa in ogni giorno se non viene modificata. Se si desidera modificarla, selezionare il programma che si desidera impostare.

L'impostazione standard di questo diffusore di fragranze è dalle 09:00 alle 18:00 (F: 09:00 - T: 18:00), con una regolazione dei tempi di diffusione W: 0120 P: 0090 (W = work, P = pause). Ogni singolo giorno è impostato allo stesso modo.

Tutti gli orari di inizio (F) devono essere precedenti agli orari di termine (T), altrimenti il sistema riporterà un errore.

SEGUE ➔

#### In caso di necessità contattare:

#### LL. Little and Large Solutions

Via Sandigliano 46/A - 13878, Candelo (BI)  
Tel. +39 (0)15 249 90 12 - Fax: +39 (0)15 253 06 82  
www.quellidelnaso.it - info@quellidelnaso.it  
www.llsolutions.it - info@llsolutions.it

## 1. Regolare la concentrazione di profumo e i tempi di lavoro

Il diffusore di fragranze supporta fino a 3 programmi di profumazione in un giorno. Per impostarli, seguire questo procedimento:

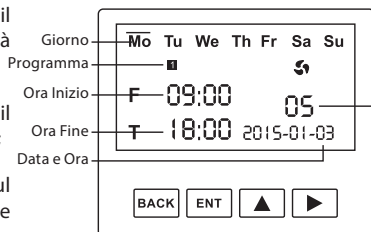
Premere **ENT** per attivare il sistema, il cursore lampeggerà su MO;

Premere **▶** per scegliere il giorno che si intende regolare;

Premere di nuovo **ENT** sul giorno impostato, il cursore lampeggerà sull'orario F (ora

inizio), sopra il cursore lampeggiante comparirà un piccolo "1" che indica il settaggio del programma 1. Premere **▶** per muoversi, premere **▲** per aumentare.

Dopo aver settato il primo orario di accensione, premere **▶** e passare alla regolazione dei tempi di diffusione della fragranza (impostazioni W e P - *work e pause*), come sopra, **▶** per muoversi, **▲** per aumentare. Premere **ENT** per confermare, **BACK** per tornare all'ultima operazione.



Livello di Concentrazione e Fragranza

4

Terminata la regolazione dei tempi e della concentrazione di lavoro, premere **ENT** per confermare la programmazione e far tornare il diffusore alla sua normale interfaccia. Premere **BACK** per tornare all'ultima operazione effettuata.

Se si interrompe il settaggio per alcuni minuti, il sistema tornerà alla normale interfaccia di lavoro senza salvare le impostazioni.

Se si desidera escludere alcuni giorni, entrare nel giorno che si intende eliminare e impostare tutti i numeri su ZERO (0).

I tempi di funzionamento e pausa (concentrazione fragranza) sono organizzati in 9 programmi differenti.

Premere **ENT** per 5 secondi per spegnere o accendere il sistema.

Premere **BACK** per 5 secondi per spegnere o accendere la ventola.

Se il tasto **BACK** viene premuto più a lungo, sia la ventola sia gli anioni verranno spenti allo stesso tempo.

## 2. Impostare data e ora

Premere **▲** **▶** simultaneamente, il cursore lampeggerà sull'orologio. Quindi premere **▶** per muoversi, **▲** per aumentare.

5

## 3. Impostare la concentrazione di fragranza

Premere **▲** mentre la macchina è in funzione per aumentare la concentrazione di fragranza in tempo reale, oppure utilizzare le opzioni di programmazione.

### Programmazioni Disponibili

Il livello di concentrazione della fragranza è regolabile secondo 9 differenti programmi:

Programma	W/P (work / pause)	Consumo orario
level 1	10 sec. / 300 sec.	0,24 grammi
level 2	30 sec. / 300 sec.	0,52 grammi
level 3	100 sec. / 300 sec.	1,33 grammi
level 4	60 sec. / 120 sec.	1,84 grammi
level 5	90 sec. / 120 sec.	2,45 grammi
level 6	150 sec. / 120 sec.	2,80 grammi
level 7	150 sec. / 60 sec.	3,48 grammi
level 8	300 sec. / 60 sec.	4,16 grammi
level 9	300 sec. / 10 sec.	4,86 grammi

6

## Note di Riepilogo

Il sistema di controllo di questo diffusore di profumo è molto intuitivo e la concentrazione della fragranza che verrà diffusa nell'ambiente può essere settata in due modi: concentrazione in tempo reale e programmata.

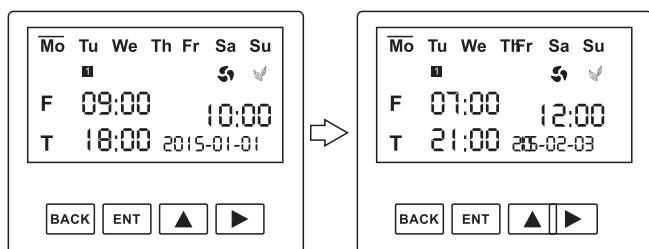
È possibile modificare la regolazione in tempo reale, premendo **▲** mentre il diffusore di fragranza è in funzione.

**ATTENZIONE:** questo tipo di settaggio rimane memorizzato solamente fino alle 23:59 del giorno corrente. Se non si conferma il settaggio desiderato attraverso la programmazione, allo scoccare della mezzanotte tutte le impostazioni di regolazione in tempo reale decadranno automaticamente.

Quando si imposta per la prima volta una programmazione su un giorno della settimana, essa verrà replicata in maniera automatica su tutti i seguenti. Intervenire manualmente se si desidera modificare i parametri degli altri giorni in maniera indipendente l'uno dall'altro.

7

## Esempio di Utilizzo - Ciclo di Lavoro



Prima della programmazione

Dopo la programmazione

Premere **ENT**, MO lampeggerà.

Premere nuovamente, **ENT** lo 0 dopo F lampeggerà.

Premere **▲** Fino a visualizzare le ore 07:00.

Premere **▶** 2 volte per muovere il cursore all'orario T.

Premere **▲** 3 volte per cambiare l'ora 18:00 in 21:00.

Premere **ENT** per confermare.

8

## Esempio di Utilizzo - Data e Ora

Premere **▲** **▶** simultaneamente, il cursore lampeggerà sull'orario 10:00.

Premere **▲** 2 volte per cambiare 10:00 in 12:00.

Premere **▶** 3 volte per muoversi sul carattere dei mesi.

Premere **▲** 1 volta per cambiare il mese da 01 a 02.

Premere **▶** 1 volta per muovere il cursore sul carattere dei giorni.

Premere **▲** 2 volte per cambiare da 01 a 03.

Dopo aver effettuato questi passaggi, premere **ENT** per confermare la programmazione.

9

## Possibili Guasti

Problema	Causa	Soluzione	Ricambi
Schermo nero, il sistema non funziona	1. Manca corrente 2. L'adattatore non funziona 3. Il timer non funziona	1. Verificare la presa di corrente 2. Cambiare l'adattatore 3. Sostituire il timer	1. Elettroscopio 2. Adattatore 3. Timer
Display acceso, ma il sistema non funziona	1. Pompa rotta 2. Errore di connessione	1. Sostituire la pompa 2. Riconnettere i circuiti interni	1. Pompa 2. Nessuno
Il diffusore funziona, ma nessun profumo	1. Perdita d'aria, tubo staccato 2. Atomizzatore in blocco	1. Verificare la connessione del tubo 2. Pulire l'atomizzatore	1. Tubo 2. Alcool, Ago
Perdita d'olio	1. Diffusore inclinato 2. Perdita dall'atomizzatore 3. Tubo tracimante olio	1. Mettere il diffusore in verticale 2. Cambiare l'atomizzatore 3. Cambiare il tubo	1. Nessuno 2. Atomizzatore 3. Tubo
Il timer visualizza informazioni errate	1. Perdita di codifica 2. Programmazione fuori controllo	1. Sostituire il timer 2. Controllare la programmazione della data e se è programmata	1. Timer 2. Nessuno
Il diffusore fa un rumore strano	1. Problema alla pompa 2. Filtro staccato 3. Pompa staccata	1. Sostituire la pompa 2. Riconnettere il filtro 3. Cambiare il set della pompa	1. Pompa 2. Nessuno 3. Spugna della pompa

10

## Manutenzione

### Ripristino dopo un lungo periodo di inutilizzo

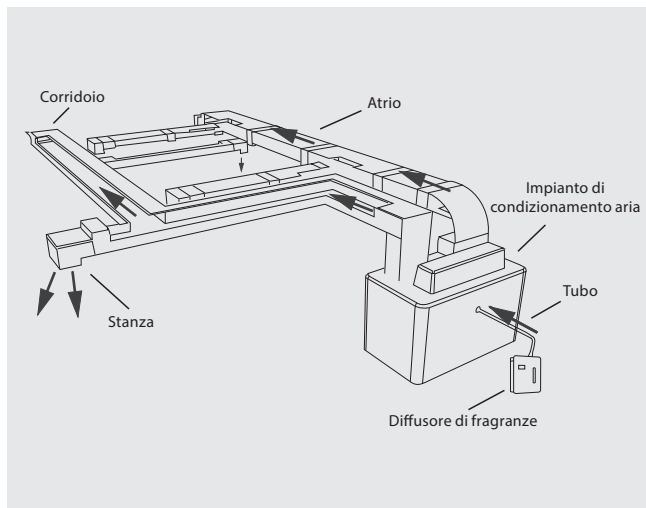
1. Verificare la presenza di corrente.
2. Verificare la connessione dell'impianto di condizionamento aria (se prevista).
3. Verificare lo stato dei componenti del diffusore.
4. Verificare che le parti interne del diffusore siano pulite.
5. Sostituire la batteria interna con una nuova.
6. Connettere alla corrente dopo la pulizia dei componenti.

### Contenuto della confezione

1. Sistema di diffusione fragranze.
2. Flacone di ricarica.
3. Cavo di connessione elettrico.
4. Adattatore di corrente.
5. Tappo per bottiglia.
6. Chiave di apertura / chiusura.
7. Tubo di diffusione 1,5 mt.
8. Adattatore HVAC.

12

## Schema di Installazione



14

## Fenomeni Frequenti

Problema	Causa	Soluzione
Tubo pieno d'olio	Grande differenza di temperatura tra le particelle di profumo e l'aria esterna	Mantenere il tubo disteso e pulirlo periodicamente
Condensa durante la nebulizzazione	Utilizzo prolungato del diffusore	Pulizia periodica

## Manutenzione

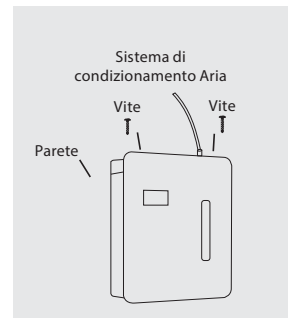
### Lungo periodo di inutilizzo

1. Pulire la superficie del diffusore e gettare via il vecchio olio essenziale.
2. Estrarre il flacone dal diffusore e svuotarlo dall'olio essenziale.
3. Lavare il flacone con alcool etilico puro (non denaturato).
4. Attivare il diffusore con una minima quantità di alcol (non denaturato) per 5 minuti, poi svuotare il flacone.
3. Staccare la corrente e rimuovere la batteria interna del controller.
4. Riporre il diffusore lontano da ambienti sporchi, troppo caldi, umidi.

11

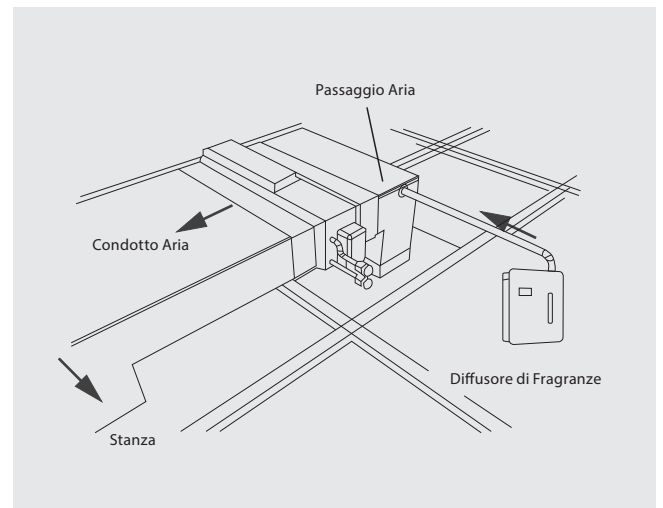
## Consigli per l'Installazione

1. Non installare in ambienti umidi e con alte temperature.
2. Il punto di posizionamento deve reggere il peso del diffusore, in totale sicurezza.
3. Installare il diffusore in un punto comodo da raggiungere.
4. Tenere lontano da sostanze infiammabili, fiamme e luoghi facilmente incendiabili.
5. Il tubo di propagazione delle fragranze è fornito in dotazione ed è già della massima lunghezza consentita (1,5 metri). Non usare lunghezze superiori, si perderebbe efficacia.



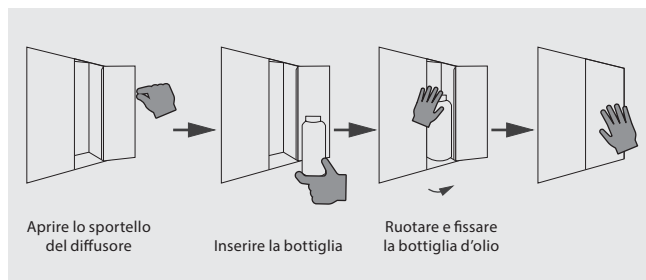
13

## Schema di Installazione



15

## Installazione del Flacone d'Olio Essenziale



**ATTENZIONE:** Non scuotere il diffusore, fissare il flacone di ricarica con cautela ed attenzione, avvitolandolo con cura per evitare perdite d'olio essenziale che potrebbero danneggiare i circuiti interni del diffusore. I malfunzionamenti dovuti a mancata attenzione su questo passaggio e conseguente sversamento di olio essenziale all'interno dell'apparecchio, non saranno coperti dalla garanzia.

16

## Note Informative

1. Libertà di posizionamento e installazione.
2. Programmabile a piacere.
3. Garantito 12 o 24 mesi a seconda del tipo di acquirente, come previsto dalla legge.

## Specifiche di Garanzia

1. Tutti i nostri diffusori dispongono di marcatura CE e garanzia.
2. Per usufruire della garanzia è necessario:
  - Presentare la fattura o l'ordine che provi l'acquisto
  - Far effettuare la riparazione da un nostro tecnico
3. La garanzia non copre danni causati da errori umani.
4. La merce difettosa dovrà essere inviata presso la sede del venditore (spese di reso e trasporto a carico dell'acquirente).
5. L'intera gamma diffusori della serie Q è progettata per l'utilizzo esclusivo degli olii essenziali certificati della nostra QueLLiDeINaso Fragrances Collection. L'uso non autorizzato di altri tipi di olio essenziale invaliderà la garanzia del diffusore.

17

## Targhe di Identificazione

Il dispositivo è dotato di una targhetta di identificazione su cui sono riportati i suoi estremi identificativi e i principali dati tecnici relativi a pesi e alimentazioni.

