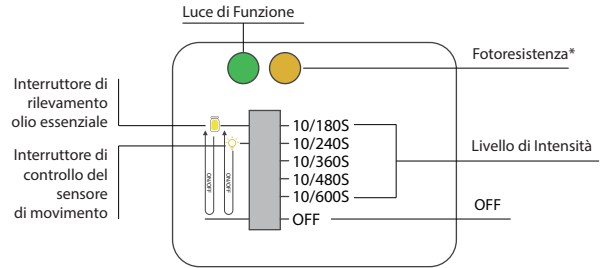
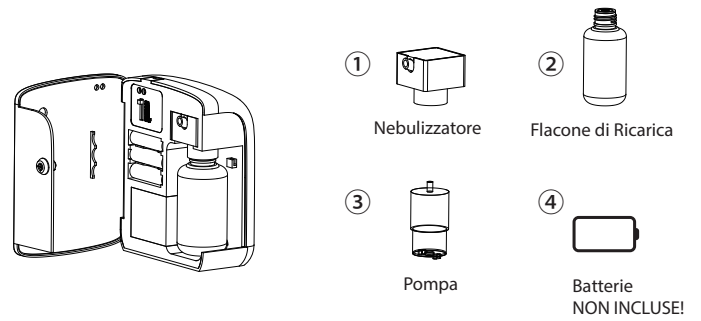


Q100 - Manuale di utilizzo



\*Disponibile su richiesta.

**Prima di attivare il diffusore di profumo, leggere attentamente il manuale di utilizzo ed il presente libretto di istruzioni.**

Le istruzioni di questo libretto sono adattabili a quasi tutti i diffusori di profumo della serie Q.

**SETTORI di APPLICAZIONE:** Negozi, Boutique, Saloni, Supermarket, Centri commerciali, Grandi Magazzini, Concessionarie, Aziende, Studi, Uffici, Hotel, Fiere, Mostre, Musei, Teatri, Cinema, Centri Sportivi, Palestre, Spa, Locali ricreativi, Sale d'aspetto, Spogliatoi, ecc.

**ATTENZIONE:**

1. Non capovolgere il diffusore quando il serbatoio è colmo di olio.
2. Mantenere il ricircolo d'aria nell'ambiente in cui si utilizza il diffusore.
3. Utilizzare la diffusione di profumo in modo razionale.
4. Tenere pulito il diffusore ed effettuare regolare manutenzione.
5. Posizionare il diffusore in un punto che ne regga il peso e in totale sicurezza.

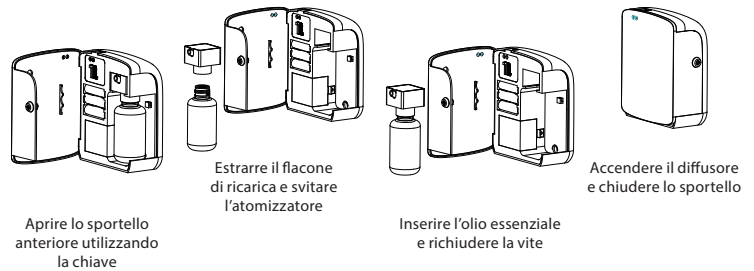
1

**NOTE:**

1. È proibito riparare il diffusore di fragranze senza il dovuto permesso.
2. È proibito utilizzare fonti di energia non sicure.
3. Tenere le fonti di energia del diffusore lontane dalla portata dei bambini.
4. Tenere lontano da sostanze infiammabili, fiamme e luoghi facilmente incendiabili.
5. Si sconsiglia l'utilizzo durante temporali forti o in presenza di fulmini.
6. Staccare il diffusore dalle fonti di corrente / rimuovere le batterie quando è spento o durante le manutenzioni.
7. È severamente vietato utilizzare liquidi pericolosi, velenosi o tossici all'interno del diffusore.
8. Non avvicinare il viso, gli occhi o altre parti sensibili al nebulizzatore del dispositivo una volta acceso

2

**Utilizzo del Diffusore di Fragranze**



**ATTENZIONE:** Non scuotere il diffusore, fissare il flacone di ricarica con cautela ed attenzione, avvendolo con cura per evitare perdite d'olio essenziale che potrebbero danneggiare i circuiti interni del diffusore. I malfunzionamenti dovuti a mancata attenzione su questo passaggio e conseguente sversamento di olio essenziale all'interno dell'apparecchio, non saranno coperti dalla garanzia.

SEGUE ➔

**In caso di necessità contattare:**



**LL. Little and Large Solutions**

Via Sandigliano 46/A - 13878, Candelo (BI)  
 Tel. +39 (0)15 249 90 12 - Fax: +39 (0)15 253 06 82  
 www.quellidelnaso.it - info@quellidelnaso.it  
 www.llsolutions.it - info@llsolutions.it

## Impostazione Concentrazione Profumo

Livello 1	L/P=10S/180S
Livello 2	L/P=10S/240S
Livello 3	L/P=10S/360S
Livello 4	L/P=10S/480S
Livello 5	L/P=10S/600S
OFF	OFF

### Descrizione delle Due Luci Led del Diffusore

(1) LUCE di FUNZIONE. La luce verde accesa, indica il funzionamento; Luci gialle accese, indicano che l'olio essenziale è terminato. (Spegnere la macchina quando si riempiono gli oli).

ATTENZIONE: Il diffusore di profumo è dotato di un sensore di rilevazione dell'olio essenziale all'interno del serbatoio. Se l'olio essenziale non è rilevabile, provare a disattivare la funzione di rilevamento dell'olio seguendo i passaggi seguenti: posizionare la levetta di comando al Livello 1 (10 / 180s), quindi spostarla su OFF e

4

tornare al Livello1 (10 / 180s). Per riavviare la funzione di rilevamento dell'olio, ripetere i medesimi passaggi.

Luci rosse accese, indicano che la tensione è inferiore al fabbisogno di lavoro.

(2) INTERRUPTORE DI CONTROLLO FOTOSENSIBILE (fotoresistenza), per rilevare la luce esterna. Quando il dispositivo è vicino a una sorgente luminosa, funzionerà normalmente in base al livello di lavoro impostato. Quando il dispositivo si trova in una posizione senza fonti di luce, si spegne automaticamente.

Quando il profumatore per ambienti viene installato per un lungo periodo in un luogo in cui non c'è luce o luce insufficiente per evocare la fotoresistenza, si consiglia di portare la leva di comando del dispositivo dal livello 2 (10 / 240S) allo spegnimento, quindi tornare al livello 1 (10 / 180S) per escludere il funzionamento del rilevatore di luce. Per riavviare la funzione di rilevamento della luce, ripetere i medesimi passaggi.

**NOTA BENE: Non tutti i diffusori Q100 sono dotati di rilevatore di luce con fotoresistenza. Si tratta di una funzione disponibile su richiesta.**

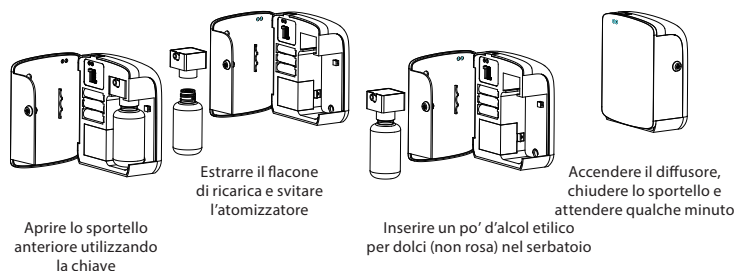
5

### Rilevamento dei Guasti

Nessun profumo	<ol style="list-style-type: none"> <li>1. Controllare la carica delle batterie o lo stato del cavo di collegamento.</li> <li>2. Verificare che l'ambiente dove è installato il dispositivo sia idoneo.</li> <li>3. Controllare che il compressore funzioni correttamente e non sia danneggiato.</li> <li>4. Controllare il tubo di pescaggio della fragranza e le sue parti.</li> </ol>
Profumo debole	<ol style="list-style-type: none"> <li>1. Controllare se l'anello di tenuta del tubo di uscita dell'aria è danneggiato o se il tubo di pescaggio è piegato o bloccato.</li> <li>2. Controllare se l'ugello di diffusione è danneggiato o va sostituito.</li> </ol>
Perdita d'olio	<ol style="list-style-type: none"> <li>1. Controllare l'atomizzatore se danneggiato.</li> <li>2. Controllare se l'atomizzatore e la bottiglia d'olio sono avvitati bene.</li> </ol>
Rumore inusuale	<ol style="list-style-type: none"> <li>1. Valutare la sostituzione della pompa di pescaggio dell'olio.</li> <li>2. Controllare se la porta del diffusore è allentata o non chiusa bene.</li> <li>3. Controllare la portata d'aria e pressione della pompa.</li> </ol>

6

### Pulizia del dispositivo



### Manutenzione

#### Lungo periodo di inutilizzo

1. Pulire la superficie del diffusore e gettare via il vecchio olio essenziale.
2. Estrarre il flacone dal diffusore e svuotarlo dall'olio essenziale.
3. Lavare il flacone con alcol etilico puro (non denaturato).
4. Attivare il diffusore con una minima quantità di alcol (non denaturato) per 5 minuti, poi svuotare il flacone.
5. Staccare la corrente e rimuovere la batteria interna del controller.
6. Riporre il diffusore lontano da ambienti sporchi, troppo caldi, umidi.

7

### Note Informative

1. Libertà di posizionamento e installazione.
2. Programmabile a piacere.
3. Garantito 12 o 24 mesi a seconda del tipo di acquirente, come previsto dalla legge.

### Specifiche di Garanzia

1. Tutti i nostri diffusori dispongono di marcatura CE e garanzia.
2. Per usufruire della garanzia è necessario:
  - Presentare la fattura o l'ordine che provi l'acquisto
  - Far effettuare la riparazione da un nostro tecnico
3. La garanzia non copre danni causati da errori umani.
4. La merce difettosa dovrà essere inviata presso la sede del venditore (spese di reso e trasporto a carico dell'acquirente).
5. L'intera gamma diffusori della serie Q è progettata per l'utilizzo esclusivo degli olii essenziali certificati della nostra QueLLiDeINaso Fragrances Collection. L'uso non autorizzato di altri tipi di olio essenziale invaliderà la garanzia del diffusore.

8

<b>Q   QueLLiDeINaso®</b>	
LL. LITTLE AND LARGE SOLUTIONS SRL UNIPERSONALE Via Oberdan, 6 - 13900 - Biella (BI)	
<b>Art:</b> diffusore di profumo	
<b>Mod:</b> Q100 <b>Lotto:</b> Q100xxxxxx	
<b>Alimentazione:</b> 220 V A.C. 50 Hz	
<b>Voltaggio:</b> 4,5 V D.C. <b>Potenza:</b> 1,57W	
MADE IN CHINA	